



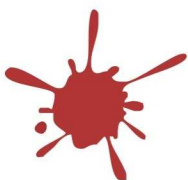
Projekt współfinansowany przez Unię Europejską w ramach Europejskiego Funduszu Społecznego

LISTA REZERWOWA

Na podstawie § 5 „proces rekrutacji” pkt. 3.10 i 3.11 Regulaminu udziału w projekcie Śląskie Manufaktury Przemysłów Kultury Komisja Rekrutacyjna ogłasza następujące listy:

Lista rankingowa kandydatów, którzy nie zostali zakwalifikowani do II – go etapu rekrutacji

Lp.	Numer formularza	Liczba zdobytych punktów
1	064/SMPK/2010	44,5
2	077/SMPK/2010	44,5
3	154/SMPK/2010	44,5
4	174/SMPK/2010	43,5
5	088/SMPK/2010	43,34
6	107/SMPK/2010	43,34
7	139/SMPK/2010	42,5
8	160/SMPK/2010	42,5
9	129/SMPK/2010	42
10	149/SMPK/2010	42
11	157/SMPK/2010	42
12	131/SMPK/2010	41,5
13	028/SMPK/2010	41
14	099/SMPK/2010	40,67
15	035/SMPK/2010	40,67
16	111/SMPK/2010	40,5
17	187/SMPK/2010	40
18	159/SMPK/2010	39,5
19	172/SMPK/2010	39,5
20	168/SMPK/2010	39,5
21	094/SMPK/2010	39,34
22	177/SMPK/2010	39
23	167/SMPK/2010	39
24	097/SMPK/2010	39
25	098/SMPK/2010	38,5
26	034/SMPK/2010	38,5
27	068/SMPK/2010	38
28	110/SMPK/2010	38
29	065/SMPK/2010	37,67
30	052/SMPK/2010	37,5
31	119/SMPK/2010	37,5
32	081/SMPK/2010	37
33	020/SMPK/2010	37
34	031/SMPK/2010	37
35	071/SMPK/2010	37





KAPITAŁ LUDZKI
NARODOWA STRATEGIA SPÓJNOŚCI



GÓRNOŚLĄSKA
WYŻSZA SZKOŁA
PRZEDSIĘBIORCZOŚCI
im. Karola Goduli



REGIONALNA IZBA GOSPODARCA
W KATOWICACH

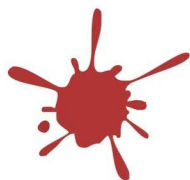
UNIA EUROPEJSKA
EUROPEJSKI
FUNDUSZ SPOŁECZNY



Projekt współfinansowany przez Unię Europejską w ramach Europejskiego Funduszu Społecznego

Lista rankingowa kandydatów, którzy nie zostali zakwalifikowani do II – go etapu rekrutacji - CD

Lp. - CD	Numer formularza	Liczba zdobytych punktów
36	054/SMPK/2010	36,5
37	078/SMPK/2010	36,5
38	085/SMPK/2010	36
39	023/SMPK/2010	36
40	040/SMPK/2010	36
41	185/SMPK/2010	35,67
42	101/SMPK/2010	35,5
43	140/SMPK/2010	35,5
44	158/SMPK/2010	35,5
45	022/SMPK/2010	35,5
46	007/SMPK/2010	35
47	095/SMPK/2010	35
48	165/SMPK/2010	35
49	116/SMPK/2010	34,5
50	166/SMPK/2010	34,5
51	123/SMPK/2010	34,5
52	021/SMPK/2010	34
53	164/SMPK/2010	34
54	183/SMPK/2010	34
55	008/SMPK/2010	33,5
56	190/SMPK/2010	33,5
57	091/SMPK/2010	33
58	130/SMPK/2010	32,5
59	133/SMPK/2010	32,5
60	017/SMPK/2010	32
61	087/SMPK/2010	32
62	118/SMPK/2010	32
63	176/SMPK/2010	31,5
64	070/SMPK/2010	30,5
65	090/SMPK/2010	30
66	181/SMPK/2010	29,5
67	169/SMPK/2010	29
68	175/SMPK/2010	28,5
69	127/SMPK/2010	28,5
70	074/SMPK/2010	28



Śląskie
Manufaktury
Przemysłów
Kultury

Biuro projektu:
Górnośląska Wyższa Szkoła Przedsiębiorczości
im. Karola Goduli w Chorzowie
ul. Raclawicka 23 (pokój 202 B i 203 B)
41-506 Chorzów
tel./fax 032 247 25 56-59 wew. 49, 54
e-mail: biuro@manufakturykultury.pl
www.manufakturykultury.pl



Projekt współfinansowany przez Unię Europejską w ramach Europejskiego Funduszu Społecznego

Lista rankingowa kandydatów, którzy nie zostali zakwalifikowani do II – go etapu rekrutacji - CD

Lp. - CD	Numer formularza	Liczba zdobytych punktów
71	015/SMPK/2010	28
72	180/SMPK/2010	28
73	189/SMPK/2010	27,34
74	171/SMPK/2010	26,5
75	016/SMPK/2010	25
76	146/SMPK/2010	24,5
77	188/SMPK/2010	24,5
78	144/SMPK/2010	24
79	115/SMPK/2010	22,67
80	058/SMPK/2010	21
81	083/SMPK/2010	20
82	137/SMPK/2010	20
83	143/SMPK/2010	20
84	135/SMPK/2010	20
85	179/SMPK/2010	19,5
86	145/SMPK/2010	19
87	184/SMPK/2010	19
88	126/SMPK/2010	18
89	039/SMPK/2010	17,5
90	136/SMPK/2010	15
91	124/SMPK/2010	14,5
92	010/SMPK/2010	13
93	117/SMPK/2010	9
94	121/SMPK/2010	2,5
95	105/SMPK/2010	2
96	147/SMPK/2010	1
97	005/SMPK/2010	0
98	009/SMPK/2010	0
99	025/SMPK/2010	0
100	051/SMPK/2010	0
101	089/SMPK/2010	0
102	102/SMPK/2010	0
103	122/SMPK/2010	0
104	125/SMPK/2010	0
105	151/SMPK/2010	0
106	173/SMPK/2010	0
107	186/SMPK/2010	0

Na podstawie § 5 „proces rekrutacji” pkt. 4.8 Regulaminu udziału w projekcie Śląskie Manufaktury Przemysłów Kultury przypomina się, że decyzja Komisji Rekrutacyjnej jest ostateczna i nie przysługuje od niej odwołanie.

